

*EXPERTS IN
LUBRICANTS*



*ERDBEWEGUNG,
BAUWERBE, TRANSPORT*



NILS EXPERTS IN LUBRICANTS



*Ein unabhängiges,
dynamisches und
innovationsorientiertes
Familienunternehmen.*



*Ein Unternehmen aus
Südtirol mit einer globalen
Vision, welches auf der
ganzen Welt tätig ist.*



SEIT 50
JAHREN IST
NILS IHR
SCHMIERSTOFF
EXPERTE

WIR PRODUZIEREN
HOCHLEISTUNGS-
SCHMIERSTOFFE, UM
MAXIMALE LEISTUNG
UNTER ALLEN
ARBEITSBEDINGUNGEN
ZU GARANTIEREN



*Ein vertrauenswürdiger
Partner für
maßgeschneiderte
Lösungen.*



*Ein Team von über 250
Experten, die stets
den Kunden in den
Mittelpunkt stellen.*



*Effizienz, Innovation
und Qualität
sind unsere
Leitprinzipien.*

NILS

STEHT FÜR QUALITÄT

Investieren Sie in Ihre Maschinen und greifen Sie zu Hochleistungsschmierstoffen von NILS. Dank unserer umfassenden Beratung vor Ort finden Sie das für Ihren Einsatz am besten geeignete Produkt.

WARUM QUALITÄT WÄHLEN



WENIGER AUSFÄLLE,
REPARATUREN UND
ERSATZTEILE



WENIGER NACHFÜLLMENGEN UND
LÄNGERE WECHSELINTERVALLE



REDUZIERUNG DES
KRAFTSTOFF-
UND ENERGIEVERBRAUCHS

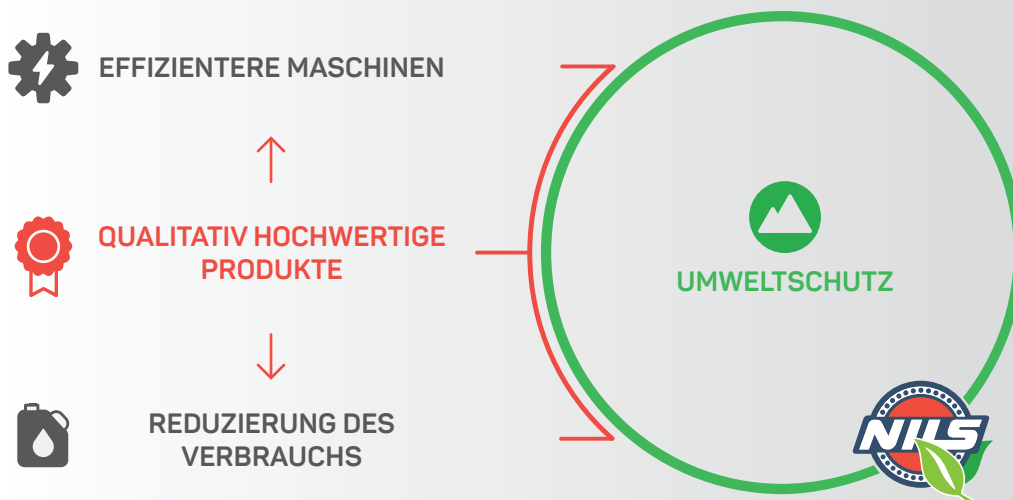


EFFIZIENZ, ERSPARNIS UND SICHERHEIT



QUALITÄT IST NACHHALTIG

Nachhaltigkeit und Umweltfreundlichkeit sind die Grundpfeiler der Forschungsabteilung von NILS. Auch deshalb bieten wir ein umfangreiches Sortiment an leistungsstarken, nachhaltigen und biologisch abbaubaren Schmierstoffen. Dank der hochwertigen Qualität wird einerseits der Schmierstoffverbrauch reduziert und werden andererseits höchste Effizienz und Betriebssicherheit der Maschinen im Sinne der Umwelt garantiert.

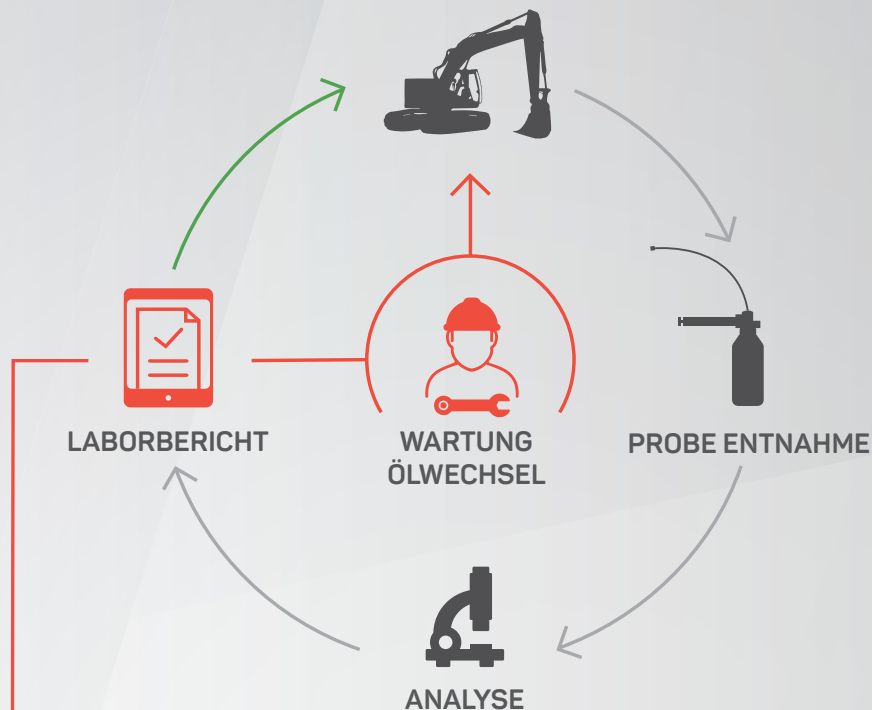


ISO 9001
QUALITÄTSMANAGEMENT

ISO 14001
UMWELTMANAGEMENT



QUALITÄT UNTER KONTROLLE



- ✓ ÜBERPRÜFUNG DER MASCHINENEFFIZIENZ
- ✓ FRÜHZEITIGE ERKENNUNG VON PROBLEMEN ODER BEVORSTEHENDEN DEFECTEN
- ✓ VERMEIDUNG UNVORHERGESEHENER SCHÄDEN UND MASCHINENSTILLSTÄNDEN
- ✓ OPTIMIERUNG DER ÖLWECHSELINTERVALLE



KUNDENORIENTIERTE INNOVATION

Die kundennahe Betreuung durch unsere Berater und Techniker ermöglicht uns einen kontinuierlichen Einblick in die Thematiken und Herausforderungen, mit denen sich unsere Kunden tagtäglich auseinandersetzen. Der enge Austausch zwischen Außendiensttechnikern und internem Labor ist unser Schlüssel für die Entwicklung und Erforschung innovativer, praxisnaher Schmierlösungen zur Bewältigung dieser Problematiken und Steigerung der Effizienz Ihres Fuhrparks und Ihrer Anlagen.





HITACHI

ZAVIS
490 LCH

www.jls.eu
JLS
EXCELLENCE IN OILS



FETTE & PASTEN



ÖLE



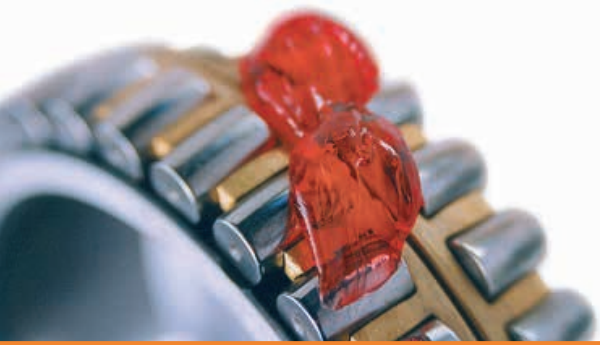
*ADDITIVE,
KÜHLERFROSTSCHUTZ &
REINIGER*



SPRAYS



**DIE PERFEKTE
FORMEL**



FETTE & PASTEN

ATOMIC NLGI 2

 ANWENDUNGEN
MERKMALE


PLUS



PLUS



PLUS



300.000*



PLUS

 PTFE
MOS2
FESTE
ZUSÄTZE

ATOMIC ist ein speziell für die Schmierung aller Wälz- und Gleitlager von Erdbewegungsmaschinen entwickeltes EP-Langzeitschmierfett mit hervorragender Wasserbeständigkeit, ausgezeichneter Haftung, perfektem Verhalten bei allen Umgebungstemperaturen und ausgezeichnetem Korrosionsschutz.

min. -25°C max. +140°C ku.Z. +150°C

Verdicker Spezial Kalzium

SPRAY



AUTOLUB



NILEX NLGI 1||2

 ANWENDUNGEN
MERKMALE


PLUS



PLUS



PLUS



200.000*



PLUS

 PTFE
MOS2
FESTE
ZUSÄTZE

NILEX ist ein spezielles EP-Hochtemperaturfett mit außergewöhnlichem Haftvermögen und ausgezeichneter mechanischer Stabilität kombiniert mit extremer Beständigkeit gegen hohen Druck, Wasser und Feuchtigkeit. Für den Einsatz an Wälz- und Gleitlagern aller Maschinen, auch ideal für Kranausschübe.

min. -25°C max. +150°C ku.Z. +200°C

Verdicker Aluminiumkomplex

SPRAY



CALIT NLGI 2

 ANWENDUNGEN
MERKMALE


PLUS



PLUS



PLUS



300.000*



PLUS

 PTFE
MOS2
FESTE
ZUSÄTZE

CALIT ist ein blaues, teilsynthetisches EP-Schmierfett mit PTFE-Zusatz. CALIT eignet sich für die Schmierung von Wälz- und Gleitlagern, auch unter feuchten Betriebsbedingungen, hohen, auch stoßweisen Druckbelastungen und Vibrationen bei normalen bis erhöhten Lagertemperaturen.

min. -30°C max. +120°C ku.Z. +125°C

Verdicker Kalzium - Lithium

SPRAY



GR 7000 NLGI 2

 ANWENDUNGEN
MERKMALE


PLUS



PLUS



PLUS



200.000*



PLUS

 PTFE
MOS2
FESTE
ZUSÄTZE

GR 7000 ist ein bei hohem Druck sehr gut haftendes EP-Schmierfett mit außergewöhnlicher mechanischer Belastbarkeit. Die ideale Kombination des synthetischen Grundöles, den Lithiumkomplekseifen und der speziellen Hochdruckadditivierung auf Teflonbasis verleihen dem Produkt diese besonderen Eigenschaften. GR 7000 eignet sich, auf Grund seiner guten Förderbarkeit, auch für Zentralschmieranlagen. Seine spezielle Formulierung garantiert beste Schmierleistung unter schwierigsten Arbeitsbedingungen und erhöhten Betriebstemperaturen bei geringen Verbrauchsmengen.

min. -25°C max. +150°C ku.Z. +200°C

Verdicker Lithiumkomplex

SPRAY



AUTOLUB



TUKAN NLGI 0||1||2||3

 ANWENDUNGEN
MERKMALE


PLUS



PLUS



PLUS



400.000*



PLUS

 PTFE
MOS2
FESTE
ZUSÄTZE

TUKAN ist ein Mehrzweckfett, das zur Schmierung aller Gleit- und Wälzlager von Erdbewegungsmaschinen bei normalen Betriebstemperaturen, auch bei hohen Belastungen und Vibrationen, entwickelt wurde und optimale Reibwerte gewährleistet. Es kann auch in Gegenwart von Feuchtigkeit oder Staub verwendet werden.

min. -30°C max. +130°C ku.Z. +140°C

Verdicker Lithium - hydroxystearate

SPEZIFIKATIONEN

MAN 283 Li-P2; MB 267.0

MEISSELPASTE

NLGI 2

ANWENDUNGEN
MERKMALE



PLUS



PLUS



PLUS



PLUS

PTFE
MOS2
FESTE
ZUSÄTZE

MEISSELPASTE ist eine braun-schwarze, mit Metallpulver und Feststoffen versetzte Hochtemperaturpaste. MEISSELPASTE eignet sich zur Schmierung von Einsteckwerkzeugen und Verschleißbuchsen von Hydraulik- und Druckluftdämmern. MEISSELPASTE ist kein Schmierfett und darf nicht zur Wälz- und Gleitlagerschmierung eingesetzt werden.

°C min. -20°C max. +1100°C

Verdicker Aluminiumkomplex

SINUS

NLGI 2

ANWENDUNGEN
MERKMALE



PLUS



PLUS



PLUS



300.000*



PLUS

PTFE
MOS2
FESTE
ZUSÄTZE

SINUS ist ein Hochleistungs-Schmierfett auf Basis von gesättigten synthetischen Ester und anderen umweltverträglichen Komponenten mit exzellenter mechanischer Stabilität, hoher Wasserbeständigkeit und sehr gutem Haft-Schmiervermögen. SINUS wird zur Schmierung von Gleit- und Wälzlagern und anderen Reibstellen bei normalen Temperaturverhältnissen eingesetzt.

°C min. -35°C max. +120°C ku.Z. +130°C

Verdicker Lithium - hydroxystearate



WHITE STAR

NLGI 2

ANWENDUNGEN
MERKMALE



PLUS



PLUS



PLUS



PLUS

PTFE
MOS2
FESTE
ZUSÄTZE

WHITE STAR ist ein weißes Schmierfett mit EP-Zusätzen auf teilsynthetischer Basis. WHITE STAR eignet sich für die Schmierung von Wälz- und Gleitlagern unter feuchten Betriebsbedingungen sowie hohen, auch stoßweisen Druckbelastungen und Vibrationen bei normalen bis erhöhten Lagertemperaturen.

°C min. -30°C max. +110°C ku.Z. +125°C

Verdicker Spezial Kalzium

SPEZIFIKATIONEN

ISO-L-XLBIB 2

DIMENSION GREASE

NLGI 2

ANWENDUNGEN
MERKMALE



PLUS



PLUS



PLUS



700.000*



PLUS

PTFE
MOS2
FESTE
ZUSÄTZE

DIMENSION GREASE ist ein EP-Schmierfett auf synthetischer Grundölbasis. Durch seine spezielle Formulierung wird ausgezeichnetes Verhalten unter extremen Bedingungen garantiert. DIMENSION GREASE eignet sich zur Schmierung von Wälz- und Gleitlagern bei erhöhten Lagertemperaturen und schnellaufenden Lagern. Besonders eignet sich DIMENSION GREASE zur Schmierung von Elektromotoren, Ventilatoren, Pumpenlager, Exzenterlager, aber auch geeignet für hoch druckbelastete Lager in Brechanlagen oder Siebanlagen. Auch für PKW- Radlager zu empfehlen.

°C min. -40°C max. +150°C ku.Z. +180°C

Verdicker Lithiumkomplex

HTF

NLGI 1||2||3

ANWENDUNGEN
MERKMALE



PLUS



PLUS



PLUS



400.000*



PLUS

PTFE
MOS2
FESTE
ZUSÄTZE

HTF ist ein naturfarbenes Schmierfett, basierend auf halbsynthetischem Öl und einem wirksamen EP-Additiv. HTF EP 2 findet Anwendung auf Wälz- und Gleitlagern bei hohen Temperaturen, schweren Belastungen, Stößen, mittleren bis hohen Geschwindigkeiten sowie bei Feuchtigkeit. Es garantiert Betriebssicherheit und minimiert den Verschleiß.

°C min. -30°C max. +150°C ku.Z. +200°C

Verdicker Lithiumkomplex

POLION

NLGI 2

ANWENDUNGEN
MERKMALE



PLUS



PLUS



PLUS



PLUS

PTFE
MOS2
GRAPHIT

POLION ist ein EP Schmierfett mit außergewöhnlichen Eigenschaften. Es ist zusätzlich mit hochwertigem Molibdünsulfid und Graphit angereichert. POLION eignet sich für den Einsatz in Gleit- und Wälzlagern in Erdbewegungsgeräten, Baumaschinen, Förderbändern, Rüttlern, Brechern usw. Dank seiner Wasserbeständigkeit und seinem Druckaufnahmevermögen eignet sich POLION speziell in Geräten zur Schottergewinnung besonders gut.

°C min. -30°C max. +120°C ku.Z. +130°C

Verdicker Spezial Kalzium



ÖLE FÜR DIE ERDBEWEGUNG

MISTRAL

SAE 15W/40

BASISÖL
Mineral Premium


MOTOR



HYDRAULIK



GETRIEBE



ACHSE


 SCHALT-
GETRIEBE

MISTRAL ist ein Hochleistungsöl für Diesel- und Benzinmotoren, formuliert mit streng ausgewählten und kontrollierten Basisölen und Grundstoffen, mit einem hohen Viskositätsgrad und gekennzeichnet durch die Verwendung eines außergewöhnlichen Viskositätsindexverbessersers, der die Beibehaltung der Viskositätseigenschaften auch unter den härtesten Betriebsbedingungen garantiert.

SPEZIFIKATIONEN

ACEA E7-2022 || API C14 / CH4 / SL / CF || CAT ECF-2 / ECF-1a || CUMMINS 20078 / 77 / 76 || DEUTZ DQC III-18 || GLOBAL DHD III-10 || JCB 4001 / 1800 || MACK EO-N || MAN M 3275 || MB 228.3, DTFR 15 B110 / 229.1 || MTU Type 2 || RENAULT RVI RLD-2 || VAG VW 505.00 / 501.00 || VOLVO VDS-3

MISTRAL PLUS

SAE 10W/30 || SAE 10W/40 || SAE 15W/40

BASISÖL
Teilsynthetisch


MOTOR



HYDRAULIK



GETRIEBE



ACHSE


 SCHALT-
GETRIEBE

MISTRAL PLUS ist ein teilsynthetisches Hochleistungsmotorenöl für moderne Motoren mit höchsten Ansprüchen unter schwierigsten Arbeitsbedingungen, ausgestattet mit einem hohen Viskositätsindex, welcher durch die Verwendung von ausgezeichneten VI- Additiven erreicht wird, welche selbst höchsten Scherwirkungen standhalten. Die ausgezeichnete Verschleisschutzadditivierung verhindert das sogenannte „bore polishing“, welches Leistungsverlust und hohen Ölverbrauch hervorruft. Die ausgezeichnete Reinigungsadditivierung sorgt für einen sauberen Motorraum frei von Ablagerungen.

SPEZIFIKATIONEN

ACEA E11 / E9 / E7 || API CK4 / CJ4 / C14 / CH4, SN || CAT ECF-3, ECF-2 / ECF 1a || CUMMINS 20086 / 20081 || DEUTZ DQC III-18LA || JASO DH2 || MAN M 3775 / 3575 / 3275 || MB 228.31, DTFR 15 C 100 || FORD M2C171-E / 171-F1 || MACK EO-S 4.5 || MTU Type 2.1 || RENAULT RVI RLD-3 || VOLVO VDS 4.5 / VDS 4 Nur für MISTRAL PLUS SAE 10W/30: JBC 4001 / 3000 Nur für MISTRAL PLUS SAE 15W/40: JBC 4001 / 2900

BORA

SAE 5W/30 || SAE 10W/40

BASISÖL
PAO


MOTOR



HYDRAULIK



GETRIEBE



ACHSE


 SCHALT-
GETRIEBE

BORA ist ein Hochleistungs-Leichtlauföl der Spitzenklasse auf Basis speziell ausgewählter, synthetischer Grundöltechnologie (PAO) und moderner Hochleistungsadditive für Dieselmotoren der neuesten Generation. Neben seinem Kraftstoffsparpotential bietet BORA die längsten vom Fahrzeughersteller empfohlenen Ölwechselintervalle und größtmöglichen Schutz vor Verschleiß für ein langes Motorleben.

SPEZIFIKATIONEN

ACEA E11 / E8 / E7 / E4 || API C14 || CAT ECF-1a || CUMMINS 20077 || DEUTZ DQC IV-18LA || LIEBHERR LH-00-ENG LA || MACK EO-N || MB 228.51, DTFR 15 C 110 || MAN M3477 / M3271-1 || MTU type 3.1 || RVI RLD-2 || VOLVO VDS-3
Nur für BORA SAE 5W/30: IVECO 18-1804 TLS E6,E9

STRATOS

SAE 10W/40 || SAE 5W/30

BASISÖL
PAO


MOTOR



HYDRAULIK



GETRIEBE



ACHSE


 SCHALT-
GETRIEBE

STRATOS sind vollsynthetische Öle (PAO), die speziell für den Einsatz in Motoren von Schwerlastfahrzeugen, einschließlich der neuesten Generation EURO6 und EUROMOT5 (TIER5), entwickelt wurden. Dank ihrer speziellen Formulierung ermöglichen sie längere Ölwechsel und garantieren ein hervorragendes Kaltstartverhalten und eine verschleißfreie Schmierung mit garantierter Betriebssicherheit des Motors.

SPEZIFIKATIONEN

ACEA E9 / E7 / E6 || API CK4 || CAT ECF-3 || CUMMINS 20086 || DETROIT Diesel 93K218 || DEUTZ DQC IV-18LA || JASO DH-2 || MACK EO-O premium plus || MB 228.52, DTFR 15 C 120 / 228.51, DTFR 15 C 110 / 235.28 || MTU Type 3.1 || RENAULT RVI RLD-3 || VOLVO VDS-4 / VDS-4.5 Nur für STRATOS ULTRA SAE 10W/40: ACEA E11 / E8 / E4 || API C.J4 / C14+ / C14 || IVECO 18-1809 NG2 / 18-1804 TLS E9 || MAN M3477 / M3275 || SCANIA LOW ASH || VOITH RETARDER TYPE B
Nur für STRATOS PLUS SAE 5W/30: IVECO 1818 - 04 TLS E6 || MAN M3677 || MB 228.31, DTFR 15 C 100 || SCANIA LDF-4 || VOITH CLASS B

STRATOS BIO

SAE 5W/30

BASISÖL
HEPR


MOTOR



HYDRAULIK



GETRIEBE



ACHSE


 SCHALT-
GETRIEBE

STRATOS BIO ist ein biologisch abbaubares, synthetisch basiertes UHPD-Low SAPS-Motorenöl für alle Dieselmotoren einschließlich der neuen Generation EURO6, EUROMOT5 (TIER5). Es ist ein Produkt, das den Kraftstoffverbrauch erheblich senkt und die Ölwechselintervalle auf ein Maximum verlängert.

SPEZIFIKATIONEN

Biologisch abbaubar gemäß OECD 301 F > 75% (28d) || ACEA E8 / E4 / E11 / E7-2022 || ACEA E6 / E4 / E9 / E7-2016 || API CK4 / CJ4 / C14+ / C14 || CAT ECF-3 || CUMMINS 20086 || DETROIT Diesel 93K218 || DEUTZ DQC IV-18LA || FORD M2C213-A1 || IVECO 1818 - 04 TLS E6 || JASO DH-2 || JCB 4001 / 3100 || LIEBHERR LH-00-ENG LA || MACK EO-O premium plus || MAN 3677 || MB 228.52, DTFR 15 C 120 / 235.28, DTFR 13 D 110 / 228.51, DTFR 15 C 110 || MTU Type 3.1 || SCANIA LDF-4 || RENAULT RLD 3 || VOLVO VDS 4 / 4.5 || VOITH CLASS B

TUROS

SAE 5W/20 || SAE 5W/30

BASISÖL
PAO



MOTOR



HYDRAULIK



GETRIEBE



ACHSE



SCHALT-
GETRIEBE

TUROS sind synthetische Hochleistungs-PAO-UHPD-Motorenöle, die speziell für EURO 6-Schwerlast-Dieselmotoren entwickelt wurden. Es handelt sich um „fuel economy“ Produkte, d. h. sie sind in der Lage, den Kraftstoffverbrauch erheblich zu senken und die Ölwechselintervalle auf ein Maximum zu verlängern, selbst wenn sie unter schwierigsten Bedingungen eingesetzt werden.

SPEZIFIKATIONEN

Nur für TUROS SAE 5W/20: MAN 3977 || SCANIA LDF-5

Nur für TUROS SAE 5W/30: API FA-4, SN || CAT ECF 3 || CUMMINS 20087 || DDC 93K223 || FORD WSS-M2C214-B1 || JASO DH-2 ||

MERCEDES 228.61, DTFR 15 C 130 || RVI RLD-5 || VOLVO VDS-5

SIRIO S

SAE 10W/40

BASISÖL
Synthetisch



MOTOR



HYDRAULIK



GETRIEBE



ACHSE



SCHALT-
GETRIEBE

SIRIO S ist ein synthetisches Öl mit niedrigem Restaschegehalt, das speziell für den Einsatz in Dieselmotoren, auch der neuesten Generation, entwickelt wurde. Dank seiner speziellen Formulierung ermöglicht es längere Ölwechsel und gewährleistet ein gutes Verhalten auch bei Kaltstarts und eine verschleißfreie Schmierung mit garantierter Betriebssicherheit des Motors.

SPEZIFIKATIONEN

ACEA E11 / E8 / E7 || API CK4 || CAT ECF-3 || CUMMINS CES 20092 / 20086 / 20074 || DEUTZ DQC IV-18LA || MAN M 3477 / MAN 3271-1 || MACK EO-S 4.5 || MB 228.52, DFTR 15 C 120 / 228.51, DTFR 15 C 110 || MTU Type 3.1 || RENAULT RGD / RVI RLD-3 || VOLVO CNG || VOLVO VDS-4.5

ALGOL EP

SAE 80W/90 || SAE 85W/140

BASISÖL
Mineral Premium



MOTOR



HYDRAULIK



GETRIEBE



ACHSE



SCHALT-
GETRIEBE

Die ALGOL-Reihe sind Getriebe- und Differenzialöle auf Basis hochwertiger Paraffinbasis, die durch ein spezielles Anti-Verschleiß- und Anti-Seize-Additiv eine hohe Widerstandsfähigkeit des Schmierfilms aufweisen, der die Zahnräder vor Verschleiß und Pittingbildung schützt.

SPEZIFIKATIONEN

API GL5 || MIL L 2105 D

Nur für ALGOL SAE 80W/90: API GL4 || MAN 341 Z2 / 341 E2 || MB 235.0 / 235.1 || PRF 2105E || SCANIA STO 1:0 ||

ZF-TE-ML-02B / 05A / 12E / 16B / 17A / 17B / 19B / 21A

ATOIL SYNT

SAE 75W/90 || SAE 75W/140

BASISÖL
PAO



MOTOR



HYDRAULIK



GETRIEBE



ACHSE



SCHALT-
GETRIEBE

Die ATOIL SYNT-Reihe sind 100% synthetische Öle für Getriebe, Differentiale, Axialgetriebe, ideal für extreme Temperaturen. Das ausgezeichnete Viskositäts-Temperatur-Verhalten sorgt für optimale Fließfähigkeit bei tiefen Temperaturen und Aufrechterhaltung des Schmierfilms im heißen Zustand.

SPEZIFIKATIONEN

API GL4 / GL5 / MT 1 || MIL L 2105 D || SAE J 2360 || SCANIA STO 1:0

Nur für ATOIL SYNT SAE 75W/90: Arvin Meritor O-76-N || DAF || DETROIT Diesel DFS 93K219.01 || EATON || MACK GO-J ||

MAN 341 Z2 / 342 S1 / 342 M3 || MB 235.8 || MIL PRF 2105 E || RENAULT TRUCKS, B0032/2-anx3 || VOLVO 97312 || ZF-TE-ML-02B / 05A / 07A / 12B / 12L / 12N / 16B / 16F / 17B / 19B / 19C / 21A

ALGOL HYPOID LS 90

BASISÖL
Mineral Premium



MOTOR



HYDRAULIK



GETRIEBE



ACHSE



SCHALT-
GETRIEBE

ALGOL HYPOID LS 90 ist ein Spezial-Getriebeöl mit optimiertem Reibwert für Achsantriebe mit und ohne Selbstsperrdifferential. Für höchste Druckbelastungen auch in Getriebedifferentialen mit begrenztem Schlupf (Limited Slip).

SPEZIFIKATIONEN

API GL5 || MAN 342 M1 || MB 235.0 || MIL L 2105 D || ZF-TE-ML-05C / 21C (ZF003447)

AGROSYNT 102

BASISÖL
Synthetisch



MOTOR



HYDRAULIK



GETRIEBE



ACHSE



SCHALT-
GETRIEBE

AGROSYNT 102 ist ein UTTO-Schmieröl auf synthetischer Basis, das speziell für die Schmierung von mechanischen Getriebeteilen (mit oder ohne Ölbadbremsen), Hydrauliksystemen und Radlader Achsen entwickelt wurde.

SPEZIFIKATIONEN

API GL 4 || AGCO ALLIS 821 XL || CASE MS 1209 / MS 1207 / MS 1206 || CASE NEW HOLLAND CNH MAT 3526, 3525, 3509, 3505 || DIN 51524-3 (HVLP) ||

FORD M2C134-D || FNHA 2-C-201.00 / 200.00 || JOHN DEERE J20D || KUBOTA S UDT || MC CORMICK HTX || MASSEY FERGUSSON 1145 / 1143 ||

NEW HOLLAND NH 410B / 410C / 405B || VOLVO VCE WB 102

AGROMAC 68

BASISÖL
Mineral Premium



MOTOR



HYDRAULIK



GETRIEBE



ACHSE



SCHALT-
GETRIEBE

AGROMAC 68 ist speziell formuliert für die Schmierung der mechanischen Getriebe (mit oder ohne Tauchbremsen und Kupplungen) und für Hydrauliksysteme der Landwirtschaftstraktoren und von einigen Baumaschinen.

SPEZIFIKATIONEN

Getriebe: API GL4

Hydraulik: HVLP

Hersteller: AGCO Q 186 || CASE MS 1209 / MS 1207 || CLAAS-RENAULT || CNH MAT 3526 / 3525 / 3509 / 3506 / 3505 || CAT TO-2 ||

FNHA 2 C 200.00 / 201.00 || FORD M2C134-D / M2C86-C || JOHN DEERE J20C || KUBOTA UDT || MASSEY FERGUSON 1135 / 1141 / 1143 / 1144 / 1145 ||

NEW HOLLAND NH 410B || VOLVO WB 101 || ZF-TE-ML-03E / 05F / 06E / 06F / 06K / 06N / 06R / 17E / 21F

AGROMAC PLUS

BASISÖL
Synthetisch



MOTOR



HYDRAULIK



GETRIEBE



ACHSE



CVT

AGROMAC PLUS ist ein UTTO-Hochleistungsöl, das für die Schmierung von Traktoren und anderen Landmaschinen entwickelt wurde. AGROMAC PLUS erfüllt die Anwendungsanforderungen der meisten Hersteller in diesem Sektor und findet besondere Anwendung bei der Schmierung von neuen CVT-Getrieben, insbesondere bei VALTRA-Maschinen. Es erfüllt die Anforderungen von Getrieben, Übertragungen, hydraulischen Antrieben, Bremsen und nassen Kupplungen in jeder Jahreszeit. AGROMAC PLUS kann nicht als Motoröl verwendet werden.

SPEZIFIKATIONEN

API GL4 || AGCO CVT ML 200 || ALLISON C4 || CLAAS CVT || CNH MAT 3540 / 3525 / 3505 || JDM J20C || KUBOTA UDT || MASSEY FERGUSON 1135 / 1145

|| NF E 48 603:HV || VALTRA G2-B10 / G2-08 || VOLVO CE WB 101 || ZF-TE-ML-03E / 05F / 06K / 06N / 06R / 17E / 21F

SPIKA TO-4M

BASISÖL
Synthetisch



MOTOR



HYDRAULIK



GETRIEBE



ACHSE



SCHALT-
GETRIEBE

SPIKA TO-4M ist ein innovativer Hochleistungs-Mehrbereichsschmierstoff sowohl für Hydraulikanwendungen als auch für „Lastschaltgetriebe“, klassische Getriebe, Wandler, Achsantriebe, hydrostatische Getriebe und Achsen. Es wurde speziell für CATERPILLAR- und KOMATSU-Maschinen entwickelt.

SPEZIFIKATIONEN

ALLISON C4 || CAT TO-4M || KOMATSU

RIPRESS EP

BASISÖL
Mineral Premium



MOTOR



HYDRAULIK



GETRIEBE



ACHSE



SCHALT-
GETRIEBE

RIPRESS EP ist eine Serie von Hochleistungsgetriebeölen auf Basis von paraffinischen Mineralölen und ausgewählten Additiven, die hervorragende Reibungsminderungs- und Schutzeigenschaften für alle Arten von Getrieben bieten, die sowohl bei niedrigen als auch bei hohen Drehzahlen betrieben werden. RIPRESS EP werden auf zylindrischen, schrägverzahnten, Kegelrad- und Schneckengetrieben, in geschlossenen Gehäusen, mit Spritz- oder Umlaufschmierung eingesetzt welche bei hohen Belastungen und Temperaturen betrieben werden.

SPEZIFIKATIONEN

DIN CLP

ATF DEXRON III H

BASISÖL
Synthetisch



MOTOR



HYDRAULIK



GETRIEBE



ACHSE



AUTOMATIK-
GETRIEBE

ATF DEXRON III H ist ein ATF Syntheseöl, das speziell für die Schmierung von Automatik- und Wandlergetrieben, Servolenkungen, Schaltungen Typ "Powershift" und hydraulische Systeme, usw. entwickelt wurde. Es wird aus ausgewählten Rohstoffen und Zusätzen der neusten Generation formuliert was ihm ein ausgezeichnetes Verhalten bei tiefen Temperaturen und in feuchter Umgebung verleiht.

SPEZIFIKATIONEN

ALLISON C4 || FORD MERCON || GM DEXRON III H || VOITH 55.6335.3X || VOLVO 97341 || ZF-TE-ML-04D / 14A / 17C

ANTARES

ISO VG 32 || 46 || 68

BASISÖL
Mineral Premium



MOTOR



HYDRAULIK



GETRIEBE



ACHSE



SCHALT-
GETRIEBE

ANTARES sind Hydraulikflüssigkeiten, die mit besonderer Sorgfalt hergestellt werden, indem zuerst raffinierte Mineralbasen mit einem hohen natürlichen Viskositätsindex, einem niedrigen Pourpoint, einem hohen Flammpunkt, kombiniert mit ausgeprägten Antischaum-, Antiverschleiß- und Antirosteigenschaften, ausgewählt werden. Wird in allen Hydrauliksystemen verwendet, selbst unter schwierigen Bedingungen wie hohen Pumpendrehzahlen und hohen Betriebstemperaturen und -drücken, um in jedem Fall maximale Effizienz zu gewährleisten.

SPEZIFIKATIONEN

DIN 51524 HLP || VDMA 24318 || VICKERS V-104 C

ANTARES HVI

ISO VG 32 || 46 || 68

BASISÖL
Mineral Premium



MOTOR



HYDRAULIK



GETRIEBE



ACHSE



SCHALT-
GETRIEBE

ANTARES HVI sind Hydrauliköle auf Mineralölbasis, welche mit besonderer Sorgfalt aus Feinstrafrinaten hergestellt werden und sich durch einen sehr hohen Viskositätsindex, einen niedrigen Stockpunkt und eine relativ hohe Entflammbarkeitsgrenze auszeichnen. ANTARES HVI ist mit Schauminhibitoren, Verschleiß- und Rostschutzadditiven ausgestattet.

SPEZIFIKATIONEN
DIN HVLP

ANTARES ES

ISO VG 22 || 32 || 46 || 68

BASISÖL
Gesättigter synthetischer Ester



MOTOR



HYDRAULIK



GETRIEBE



ACHSE



SCHALT-
GETRIEBE

ANTARES ES sind biologisch abbaubare Hydrauliköle auf Basis gesättigter synthetischer Ester. Dank ihrer hervorragenden Tieftemperatureigenschaften und hervorragenden Stabilität bei hohen Temperaturen sind sie ideal für alle Hydrauliksysteme von Erdbewegungsmaschinen, bei denen biologisch abbaubare Öle vorgeschrieben sind.

SPEZIFIKATIONEN

AFNOR NFE 48603: HV || CEC LT 33 A 94 || DIN 51524 HLP / HVLP || OECD 201 / 202 / 203 / 301 B || WGK1
Nur für ANTARES ES ISO VG 46: BLAUER ENGEL



ANTARES HEPR PLUS

BASISÖL
PAO HEPR



MOTOR



HYDRAULIK



GETRIEBE



ACHSE



SCHALT-
GETRIEBE

ANTARES HEPR PLUS ist ein vollsynthetisches, biologisch abbaubares Hydrauliköl (PAO), das speziell für den Einsatz in Hydrauliksystemen entwickelt wurde, in denen biologisch abbaubare Produkte verwendet werden sollen. Es handelt sich um eine Hydraulikflüssigkeit neuester Technologie, die sich hervorragend für den Einsatz in allen Hydrauliksystemen eignet, die bei extrem tiefen und hohen Temperaturen arbeiten. ANTARES HEPR PLUS ist mit mineralischen Hydraulikölen mischbar.

SPEZIFIKATIONEN

DIN HLP - HVLP || Biologisch abbaubar gemäß OECD 301F > 70% || SWEDISH STANDARD SP



ANTARES SYNT

ISO VG 32 || 46 || 56 || 68

BASISÖL
Synthetisch



MOTOR



HYDRAULIK



GETRIEBE



ACHSE



SCHALT-
GETRIEBE

ANTARES SYNT sind synthetische Öle, die speziell für Hydrauliksysteme entwickelt wurden, die in einem breiten Temperaturbereich und unter hoher Belastung betrieben werden. Sie sind sehr scherstabile Flüssigkeiten und haben einen sehr hohen Viskositätsindex. Das Ergebnis ist eine viel geringere Viskositätsschwankung bei den verschiedenen Gebrauchstemperaturen, ein konstanteres und präziseres Funktionieren der Organe und somit deutlich längere Wechselintervalle.

SPEZIFIKATIONEN

HVLPD || DENISON HF2 / HFO

Nur für ANTARES SYNT ISO VG 32 || 46 || 68: CINCINNATI MILACRON P70 / P69 / P68 || NFE 48603(HV) || SPERRY VICKERS M 2952S

Nur für ANTARES SYNT ISO VG 56: DENISON HF1 || KES 07.841.1 || VICKERS M 2950S, I-286

SPIKA 10W TO-4

BASISÖL
Mineral Premium



MOTOR



HYDRAULIK



GETRIEBE



ACHSE



SCHALT-
GETRIEBE

SPIKA SAE 10W TO-4 ist ein Hochleistungsöl, welches zur Schmierung von Hydraulikanlagen und Hydrostaten in modernen Erdbewegungsmaschinen der Marken Caterpillar und Komatsu sowie verschiedenen landwirtschaftlichen Geräten entwickelt wurde. Das Produkt kann überall dort eingesetzt werden wo die Spezifikation SAE 10W Cat T04 verlangt wird.

SPEZIFIKATIONEN

API CF / CF2 (motore 2 tempi CAT 1M-PC) / MT 1 (MACK) || ALLISON C4 || CAT TO-4 || KOMATSU Micro Clutch || ZF-TE-ML-03C

SPIKA PLUS 10W TO-4

BASISÖL
Mineral Premium



MOTOR



HYDRAULIK



GETRIEBE



ACHSE



SCHALT-
GETRIEBE

SPIKA PLUS 10W TO-4, ein Öl der neuen Generation, ist eine Kombination aus speziell ausgewählten und getesteten Premium-Additiven und Premium-Grundölen, die für verlängerte Wechselintervalle (bis zu 6.000 Stunden) und erhöhten Maschinenschutz sorgen. SPIKA PLUS 10W TO-4 stellt einen bedeutenden Schritt nach vorn in der Hydrauliktechnologie dar. Speziell entwickelte Additive bilden eine Schutzschicht auf den betroffenen Oberflächen und reduzieren den Verschleiß von Hydraulikkomponenten, von Kolben-, Flügelzellen- und Zahnradpumpen bis hin zu Proportionalventilen. Das Ergebnis ist das beste verfügbare Produkt für die Hydrauliksysteme von CAT-Maschinen und darüber hinaus.

SPEZIFIKATIONEN

ALLISON C4 / TES 439 || API CF || CAT TO-4 / HYDO ADVANCED SAE 10W || DIN 51524: HLP-D || ZF-TE-ML-03C



ADDITIVE, KÜHLERFROSTSCHUTZ UND SPEZIALSCHMIERSTOFFE

MOULDIN 25

MOLDIN 25 ist eine nicht emulgierbare synthetische Trennflüssigkeit, die auf die Oberfläche von Metall-, Kunststoff- oder Holzschalung aufgetragen, ein Ablösen aller ausgehärteten Betone gewährleistet. MOLDIN 25 wird für alle Arten des verzögerten Ausschalens von Beton verwendet, einschließlich solchen, die einer forcierten Aushärtung unterliegen, herkömmlichem Rüttelbeton und für schwere Vorfertigung.

SC-BIO

SC-BIO ist ein nicht wassermischbares Betontrennmittel, frei von Mineralöl, formuliert auf der Basis von biologisch abbaubaren Pflanzenestern und einer Reihe speziell ausgewählter Zusatzstoffe, um eine perfekte Anwendung und eine schnelle und saubere Entfernung zu gewährleisten, ohne Flecken zu hinterlassen.



EMOBIT

EMOBIT ist ein mineralölfreies, wassermischbares Antihafmittel für Asphalte. EMOBIT ist ein auf der Basis von Pflanzenestern formuliertes Produkt, das dank der besonderen polaren Additive an Metalloberflächen haftet und eine hervorragende Bitumenablösung gewährleistet. EMOBIT bildet mit Wasser angerührt eine milchige Emulsion. EMOBIT wird als Antihafmittel auf die Karosserien und Arbeitsoberflächen von LKW's, Asphaltfertigern, Mischern und Werkzeugen aufgetragen um das Anhaften zu verringern und das spätere Ablösen des Asphalts zu erleichtern.

POLAR

POLAR || POLAR PLUS || POLAR S-O

Frostschutzlinie für die Kühlsysteme aller Benzin- und Dieselmotoren. Erhältlich als Konzentrat zum Verdünnen in demineralisiertem Wasser oder in der **MIXED**-Version, gebrauchsfertig.

POLAR traditionelles fluoreszierendes gelbes Frostschutzmittel.

POLAR PLUS organisches Frostschutzmittel, formuliert mit der innovativen fluoreszierenden orangefarbenen OAT-Technologie.

POLAR S-O Hybrid-Frostschutzmittel mit einer speziellen Kombination aus Purpursilikat-OAT-Additiven.



ADDITIVE POWER 5000

ADDITIVE POWER 5000 ist ein konzentriertes multifunktionales organisches Additiv (von 1 bis 5 l pro 10.000 l Diesel), das die Verbrennung verbessert, Abgasrauch reduziert, das Kraftstoff- und Abgassystem reinigt und sauber hält und die Motorleistung und Haltbarkeit der beteiligten mechanischen Teile erheblich erhöht. Auch der Dieselverbrauch kann gesenkt werden.



ADDITIVE WINTER 1000

ADDITIVE WINTER 1000 ist eine spezielle Polymermischung, ohne Asche, die bei Zugabe in der empfohlenen Dosierung die Kaltfließfähigkeit von Dieselmotorkraftstoff verbessert. Durch die Verwendung von Winterdiesel nach DIN 51428 wird die Filtrierbarkeit des Dieselmotorkraftstoffs auf -27 °C (Dosierung 1:500) und -22 °C (Dosierung 1:1000) gesenkt.



ADDITIVE CONTROL

ADDITIVE CONTROL ist ein Konservierungsmittel für Diesel, das die Vermehrung von Mikroorganismen, die Schlamm und/oder Algenbildung im Tank bilden, verhindert und gegebenenfalls auflöst.



PERFOR

ISO VG 46 || 100

PERFOR ist eine Reihe von Schmiermitteln, die für alle Arten von Werkzeugen wie Bohrmaschinen, Meißel, Nietmaschinen, Nagler, Schleifmaschinen, Schraubendreher usw. formuliert wurde. Der niedrige Pourpoint sorgt für eine dauerhafte und einwandfreie Schmierung auch bei niedrigsten Temperaturen bei der Expansion der Druckluft.



CALOR

ISO VG 32 || 68 || 100

Calor ist eine Reihe hochraffinierter Wärmeträgeröle welche für den Einsatz in diathermischen Anlagen konzipiert wurde wie sie in Industrie und Asphaltherstellung angewendet werden.



REINIGER

EASY CLEAN

Handwaschpaste mit hoher Entfettungs- und Waschkraft in verschiedenen Formaten. Sie reinigt die Hände effektiv von Ölen, Fetten und Schmutz im Allgemeinen und hinterlässt die Haut duftend, glatt und weich. Auch erhältlich als praktische Feuchttücher wenn kein Wasser zur Verfügung steht.



NYLSET

T || BLU

NYLSET ist eine Reihe von hochkonzentrierten biologisch abbaubaren Reinigungsmitteln (in Wasser zu verdünnen), lösungsmittelfrei, leicht biologisch abbaubar. Dank ihrer entfettenden Eigenschaften eignen sie sich besonders zur Reinigung von öligen Rückständen, Fetten und Verschmutzungen auch an Fahrzeugen. Die NYLSET-Serie ist für den Einsatz in Hochdruckreinigern formuliert.



BOXER PLUS

BOXER PLUS ist ein gebrauchsfertiges Reinigungsmittel zur Reinigung stark verschmutzter Teile, einschließlich Fett wie Lager, Zahnräder, mechanische Teile usw. Das Produkt kann sowohl durch Tauchen als auch mit einem Pinsel oder durch Sprühen aufgetragen werden.



KALTREINIGER

8169 || 8171

KALTREINIGER ist eine Reihe von gebrauchsfertigen Reinigungsmitteln zur Reinigung und Entfettung stark verschmutzter Teile, wie Lager, Zahnräder, mechanische Teile usw. Das Produkt kann sowohl durch Tauchen als auch mit einem Pinsel oder durch Sprühen aufgetragen werden. Geeignet für den Einsatz in Waschtischen und Teilereinigungsgeräten.

KALTREINIGER 8169: MITTLERE VERDUNSTUNGSRATE
KALTREINIGER 8171: HOHE VERDUNSTUNGSRATE



NIROST

7925 || 7930 || 7952

NIROST ist eine Reihe von dewateringfluids (entfernen das Wasser aus dem behandelten Teil) mit Korrosionsschutz. Optimal zum Schutz von Fahrzeugrahmen, Karosserie und allen mechanischen Teilen, schützt auch vor Streusalzkorrosion.



ZUBEHÖR

AUTOLUB

Eine Reihe verschiedener automatischer Schmierstoffgeber welche eine konstante und kontrollierte Zufuhr von Öl- oder Fettschmiermitteln ermöglichen, ohne dass eine manuelle Schmierung von Maschinen oder Komponenten durch einen Bediener erforderlich ist.



PNEUMATISCHE PUMPEN

Große Auswahl an pneumatischen Pumpen für das Verarbeiten von Fett und Schmieröl. Vielfältiges Zubehör wie digitale Abgabepistolen, Schlauchaufrroller bis hin zu komplexen Systemen zum Pumpen des Schmiermittels, erhältlich.



FETTPRESSEN

Handpumpe für Schmierfett mit LS-Schraubtechnik. Ebenfalls erhältlich ist eine große Auswahl an manuellen oder batteriebetriebenen Pumpen für jeden Bedarf und praktische Anwendung.



SPRÜHGERÄTE

Große Auswahl an tragbaren pneumatischen Geräten zur Vernebelung von Reinigungsflüssigkeiten. Ideal zum Waschen von Fahrzeugen und Maschinen oder zum Verteilen von Schutzprodukten. Besonders geeignet für die **NYLSET-** und **NIROST-**Serie.



WASCHTISCH

Druckluftbetriebener Universal-Waschtisch zur schnellen Reinigung mechanischer Bauteile mittels Bürste oder Tauchbad von mechanischen Bauteilen im Allgemeinen. Inklusive Waschbürste und Luftdruckpistole zum Trocknen. Besonders geeignet für die **KALTREINIGER-**Serie und für **BOXER PLUS**.



AUFFANGBEHÄLTER

CE zertifiziertes wasserdichtes Sammelbecken aus Stahl für die gesetzeskonforme Lagerung von Fässern. Erhältlich in verschiedenen Größen und mit unterschiedlichem Zubehör.





DIE PERFEKTE FORMEL

Technologie, Expertise und Kompetenz in Ihrer Nähe.

*Entdecken Sie die Vorteile von Qualitäts Produkten, angefangen bei
ihrem persönlichem Schmierstoffberater von NILS.*



SEIT JEHER VERWENDEN WIR ROHSTOFFE
ALLER HÖCHSTER QUALITÄT UM OPTIMALES
SCHMIERVERHALTEN MIT LANGEN
WECHSELINTERVALLEN ZU VERBINDEN UND SOMIT
DIE ZUVERLÄSSIGKEIT UND LANGLEBIGKEIT IHRER
MASCHINEN ZU GARANTIEREN.





NILS AG
Hauptsitz
I-39014 Burgstall (BZ)
Bahnhofstraße, 30
T +39 0473 29 24 00

Logistikzentrum Italien
I-37019 Peschiera del Garda (VR)
Via 11 Settembre, 22
T +39 045 64 00 801

NILS AG
Betriebsstätte Österreich
A-6300 Wörgl
Brixentalerstraße 51
T +43 05332 93735

NILS Schweiz GmbH
CH-9001 St. Gallen
Vadianstraße 44
T +41 71 221 10 68

Export Dpt. Direct Line
+39 0473 29 04 20

info@nils.eu

    [nils.eu](https://www.nils.eu)

